

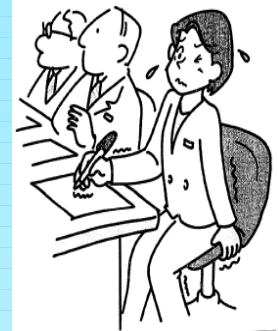
## 健康は「快食・快眠・快便」に快ションです あなたの尿のトラブルはどのタイプ？

仁厚会病院 泌尿器科 中條 弘隆



### ◆ 「時間がもたない」系(トイレに行く間隔が2時間以内)

1. 膀胱自体の病気(膀胱炎・膀胱癌・膀胱結石など)  
膀胱粘膜が傷ついて強い尿意が生じて頻尿になります。  
原因の治療を優先します。その治療により頻尿は改善します。
2. 膀胱周囲の病気や悪条件(冷え、肥満、便秘、尿管結石、子宮筋腫、  
若い男性に多い慢性前立腺炎)  
膀胱自体ではなく周辺に問題があり、それに影響を受けて頻尿になります。  
これも原因の治療をすることで、結果として頻尿は治まります。



### ◆ 「時間がもたない+間に合わない」の合体系

1. 過活動膀胱  
尿が十分たまらないうちに、突然の尿意で我慢できなくなる状態です。  
A. 日中の尿が2時間もたない  
B. 就寝中に2回以上トイレに行く  
C. 急な尿意でトイレに駆け込む(尿意切迫)  
または間に合わず漏れる(切迫性尿失禁)  
→これらABCのいくつかにあてはまれば可能性大です。



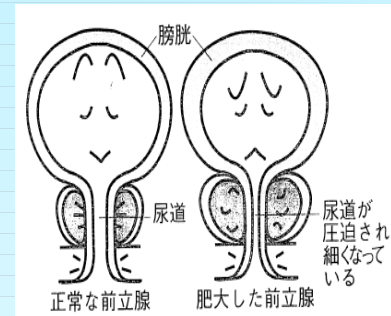
### ◆ 「思わず・・・」または 「思わず・・・+間に合わない」の困っちゃう系

1. 腹圧性尿失禁  
女性に見られる代表的な病態で、咳、くしゃみ、など強い腹圧でおこる失禁です。  
骨盤底筋の弱体化で、しまりが悪くなっておこります。  
これに上記の過活動膀胱が合併することもあります。



### ◆ 「出にくく、時間もたず、間に合わず」の三重苦系

1. 前立腺肥大症  
男性に見られる代表的な病態で、肥大した前立腺で、  
A. 膀胱の下流にある尿道が狭くなって尿が出にくくなり、  
B. 膀胱が出にくさに対抗して興奮状態になり頻尿も伴う、という病態です。



- 外来では、問診、尿検査、超音波エコーで診断し、  
治療は内服薬と生活指導が中心です。

頻尿・尿失禁で医療機関を受診することは普通のことです。  
気軽にご相談下さい。

# 明るい排尿で尿を気にしない人に！

今回は地域住民公開講座でお話しされた内容を「まごころ通信」にて一部ご紹介させていただきます。  
地域住民公開講座 平成23年4月21日 時間17:30~18:45 仁厚会病院7階会場で開催されました。  
テーマは頻尿と尿失禁  
講師は当院の泌尿器科 中條 弘隆医師  
参加人数72名で盛会にて終了しました。  
ご参加の方々からは、下記の内容のご感想をいただきました。  
今まで聞いてみたいと思っていましたが、聞いて良かった。  
頻尿・尿失禁には様々なタイプのものであり、治療方法も異なることが良くわかり、  
とても判りやすい説明でした。など、たくさんのお言葉を頂戴し感謝申し上げます。  
ありがとうございました。

ご心配のある方は、是非、中條先生へご相談下さい。

電話046-221-3330(代表) 外来へお問い合わせください。

